



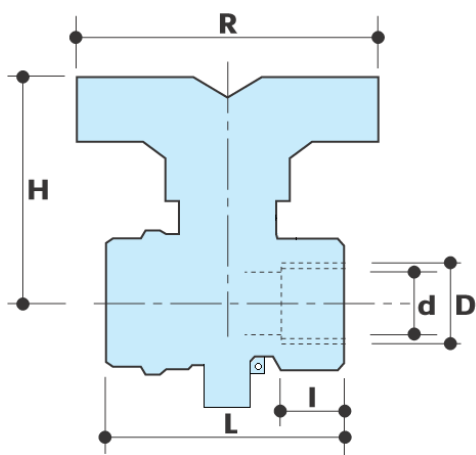
## BESKRIVELSE

## 52CES

Kuglehane med fuldt gennemløb 3/4",  
muffe/muffe.  
Med sensortilslutning for varmemåler, M10x1  
Rødt T-greb

EN 13828

## DIMENSIONER



<b>D</b>	3/4"
<b>d</b>	20
<b>H</b>	55.5
<b>I</b>	13
<b>L</b>	58
<b>R</b>	65
<b>Acc.</b>	2
<b>g</b>	280

Alle gevind er i overensstemmelse med  
EN 10226-1.

Temperatursensor M10x1

## MATERIALER



**Ventil** CuZn40Pb2 Cw617N (DIN 50930 del.6)

**Kugle** CuZn40Pb2 Cw617N (DIN 50930 del.6)  
Diamantslabet og hårdforkromet

**Spindle** CuZn39Pb3 Cw614N (DIN 50930 del.6)

**Pakdåse** CuZn39Pb3 Cw614N (DIN 50930 del.6)  
Justerbar.

**Pakninger** PTFE

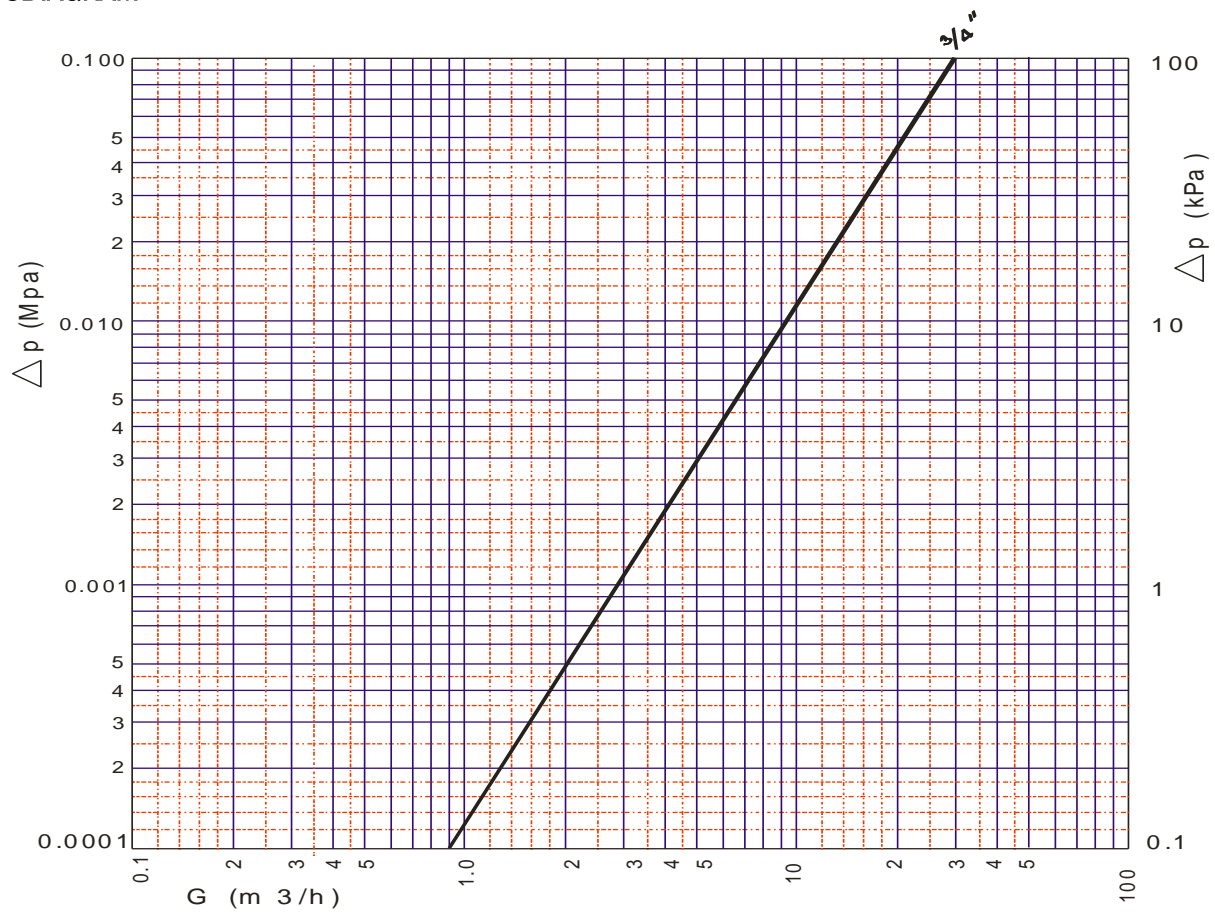
**O-ringe** 2 x Viton®  
PTFE seal.

**Greb** Aluminium

## GREBSVARIANTER

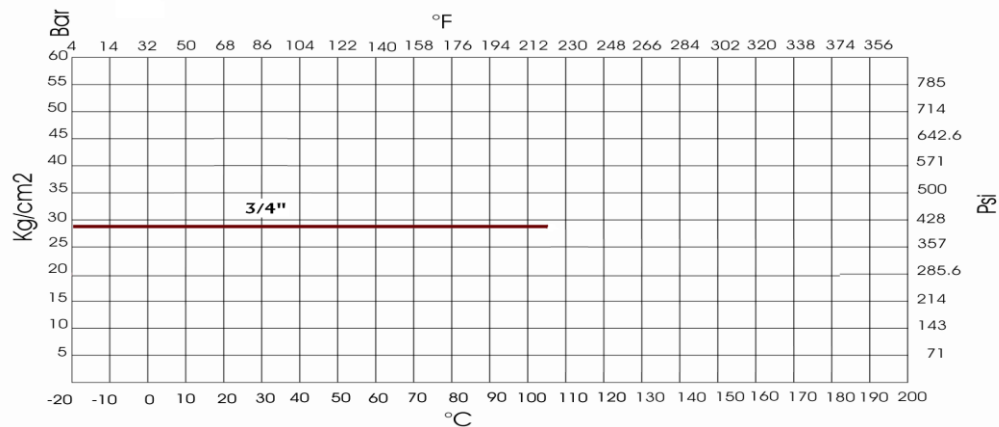
52CES Rødt T-greb

## TRYKTABSDIAGRAM



Dim.	3/4"
KV	30

## TEMPERATUR / TRYKDIAGRAM



## ANBEFALET DRIFTSTEMPERATUR/ MAKSIMALTRYK

28 bar - 100°C - non shock\*

## GODKENDELSER



\* ventil specifikationer uden temperatursensor.