



BESKRIVELSE

51FG

Filterkuglehane med fuldt gennembløb.

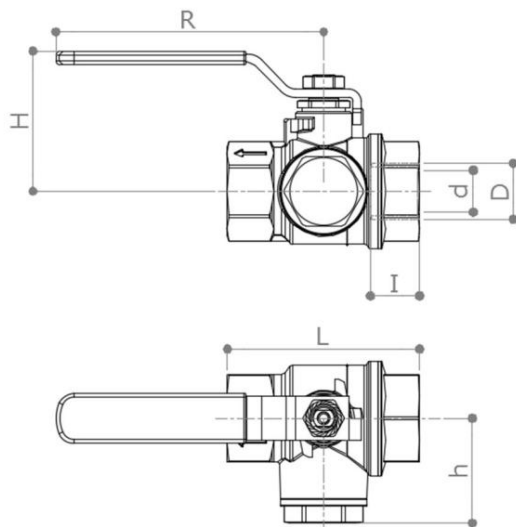
I afzinkningsfri CW511L messing 0,1% bly.

Muffe x muffe. Med grønt stålgreb.

Med integreret FM028 filter. Nem at vedligeholde.

Overholder EN 13828 standarden.

DIMENSIONER



D	1/2"	3/4"	1"	1 1/4"	1 1/2"	2" (51FGL)
d	18	20	28,5	35,5	45	45
H	50	50	66	82	89	89,5
h	37	37	51	60	74	76,5
I	15	16	21,5	23,5	23,5	26
L	69	69	95	111	127	154
R	95	95	120	150	150	150
Vægt [g]	435	445	1145	1900	2800	3260

Mål i mm

Alle gevind er i overensstemmelse med ISO 7 eller ISO 228 standarder

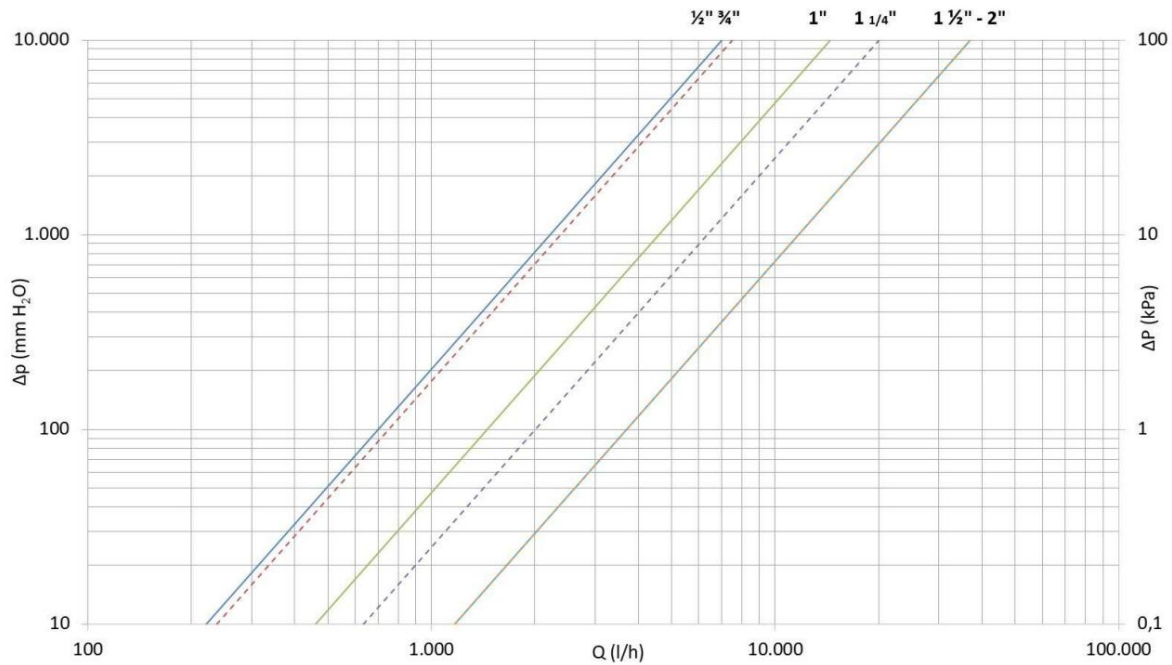
MATERIALER

Ventilhus	CW511L (EN 12167) CuZn38 Pb< 0,1 %
Fitting	CW511L (EN 12167) CuZn38 Pb< 0,1 %
Dæksel	CW511L (EN 12167) CuZn38 Pb< 0,1 %
Kugle	CW511L (EN 12167) CuZn38 Pb< 0,1 % - Forkromet
Spindel	Rustfrit stål AISI 316
Pakdåse	CW614N (EN 12164) CuZn39Pb3
Filter	Rustfrit stål
Låsering	Fosforbronze CuSn08
Pakning	2 x PTFE + 1 x PTFE på spindlen
O-ringe	2 x FKM
Greb	Delta Protect belagt stål. PVC greb med print.

GODKENDELSER



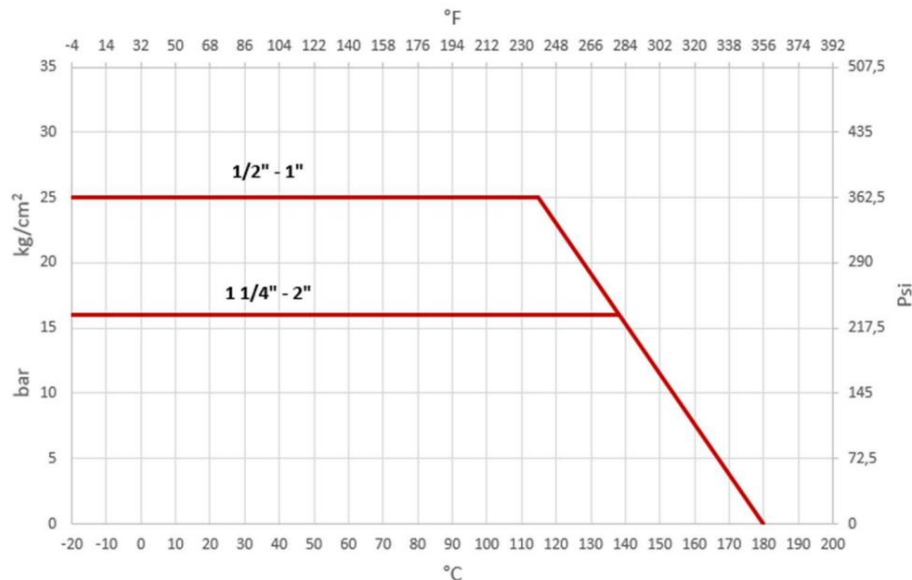
TRYKTABSDIAGRAM



Svag.	1/2"	3/4"	1"	1 1/4"	1 1/2"	2" (51FGL)
Kv	7	7.5	14.5	20	37	37
PN	25	25	25	16	16	16

Kv-værdier opnås ved at bruge FM28-filter.

TEMPERATUR / TRYKDIAGRAM



ANBEFALET DRIFTSTEMPERATUR/MAKSIMALTRYK

16 bar - 100°C - non shock

10 bar - 150°C - non shock

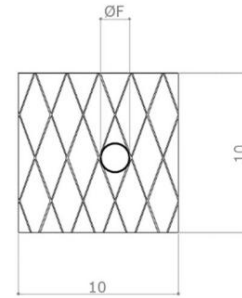
Max differenstryk: 10 bar

Minimumstemperatur -20°C med maks. 50% glykol. Ingen frost.

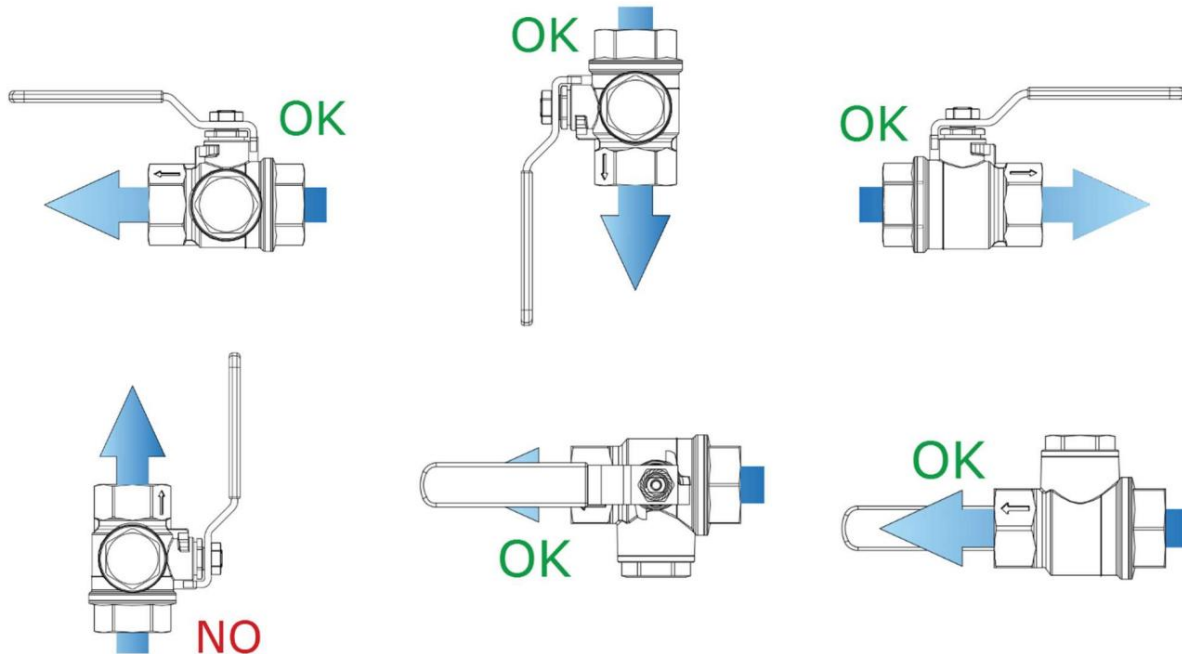
STE0516

TILGÆNDELIGE FILTRE og hydraulisk ydeevne (Kv)

Ventil størrelse	Filtreringskapacitet				
	Ø700 μ m (0.7 mm)	Ø300 μ m (0.3 mm)	Ø230 μ m (0.23 mm)	Ø180 μ m (0.18 mm)	Ø150 μ m (0.15 mm)
	28 mesh / 1" 40 mesh / 1"	60 mesh / 1"	80 mesh / 1"	100 mesh / 1"	
51FG 1/2"	FM028N 7	FM040N 5.2	FM060N 4.4	FM080N 4.8	FM100N 4.4
51FG 3/4"	FM028N 7.5	FM040N 5.4	FM060N 4.6	FM080N 5	FM100N 4.6
51FG 1"	FM028 14.5	FM040 12.1	FM060 11.4	FM080 11.4	FM100 9
51FG 1 1/4"	FM028 20	FM040 18.6	FM060 18	FM080 18	FM100 17.7
51FG 1 1/2"	FM028N 37	FM040N 28	FM060N 27	FM080N 25.5	FM100N 25
51FGL 2"	FM028N 37	FM040N 28	FM060N 27	FM080N 25.5	FM100N 25



INSTALLATION



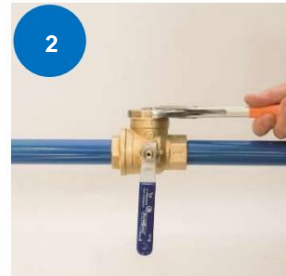
VEDLIGEHOLDELSE

For at undgå et øget tryktab på grund af skidt, anbefales en årlig rensning af filteret. Følg venligst instruktionerne nedenfor.



1

- Luk ventilen



2

- Skru dækslet af



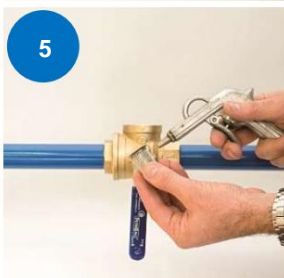
3

- Fjern låseringen



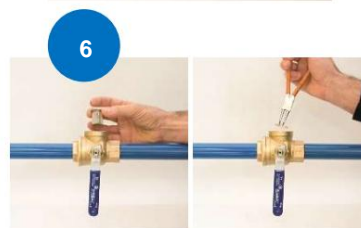
4

- Tag filteret ud



5

- Rengør eller skift filteret



6

- Indsæt filter og låsering



7

- Skru dækslet på igen



8

- Åbn ventilen